

STOP BLODMIDER

SÅDAN UDSPRØJTETES ELECTOR®

Elanco

Elector®



INSTRUKTIONER TIL KLARGØRING AF
ELECTOR® OPLØSNING

Elanco

Elector®



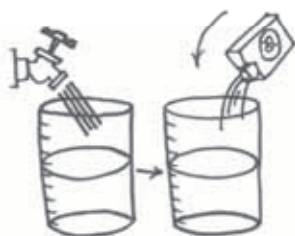
RENGØR TANK OG DYSEHOVED

Rengør tanken og dysehovedet og rens grundigt med rent vand før klargøring af Elector®-opløsningen.



RYST BEHOLDEREN

Ryst beholderen grundigt før brug.



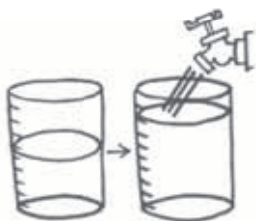
FYLD UDSPRØJTNINGSTANKEN

Fyld først udsprøjtningstanken halvt op med vand. Tilsæt dernæst den nødvendige mængde Elector®.



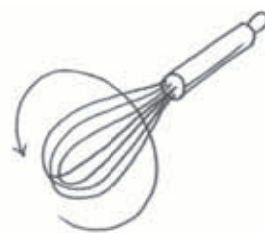
RENGØR BEHOLDEREN GRUNDIGT

For at fjerne al væske fra flasken renses Elector®-flasken med vand mindst to gange.



TILSÆT DEN RESTERENDE MÆNGDE VAND

Og til sidst tilsættes den resterende mængde vand.



OMRYSTES

Vedbliv med at omryste under udsprøjtningssproessen (anvend omrører).



60 ML ELECTOR TIL 7 LITER VAND

60 ml Elector til 7 liter vand
1 flaske med 237 ml
= 28 liter udsprøjtningssvæske = 1000 høns



DEN TOTALE MÆNGDE UDSPRØJTNINGSSVÆSKE

Den totale mængde udsprøjtningssvæske afhænger af besætningsstørrelse og af udsprøjtningsteknikken.



ÆGLÆGGENDE HØNS TIL STEDE

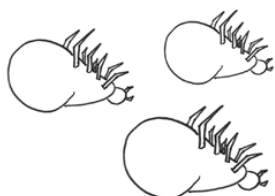
Elector® kan bruges, mens de æglæggende høns er til stede.



IKKE NØDVENDIGT AT KASSERE ÆG

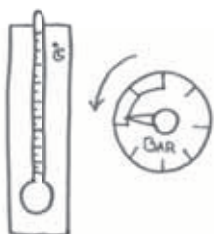
Med godt landmandsskab taget i betragtning anbefaler vi, at du indsamler æggene forud for behandlingen.⁽¹⁾

INSTRUKTIONER I UDSPRØJTNING MED
ELECTOR® FOR AT OPNÅ MAKSIMAL VIRKNING



FJERN STØV

Fjern støv fra de overflader, der skal behandles.



SPRAY UNDER LAVT TRYK

Påfør Elector® som en spray under **lavt tryk**.
Påfør **ikke** behandlingen som en varm tåge eller
ved brug af en højtryksrensers!



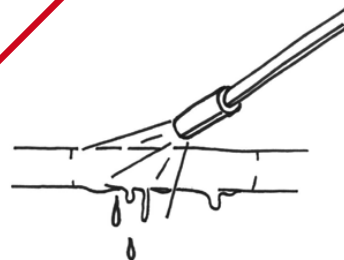
SPRAY SKJULESTEDERNE

Find alle revner og sprækker, hvor miderne gemmer sig.



SPRAY DE RUTER, MIDERNE BRUGER

Find alle de ruter, miderne bruger.



SPRØJT TIL DET LØBER AF

Bliv ved med at sprøjte, indtil væsken begynder
at løbe af den sprøjtede overflade.



1 PÅFØRING = 1 BEHANDLING

På grund af Elector®s langtidsvirkningsevne er en udsprøjtning = en behandling. (Det er ikke nødvendigt med yderligere udsprøjtninger, som det er tilfældet med de fleste andre produkter).



OVERVÅGNING AF EFFEKTIVITETEN

På grund af den forsinkede virkningsmekanisme skal Electors effektivitet først vurderes 3 til 5 dage efter behandling.

1. Pesticide development study (GLP): Magnitude of spinosad residues in poultry tissues and eggs resulting from applications of spinosad directly to chickens for control of northern fowl mites along with premise sprays for control of certain poultry house insects. Data on file T9C180534 (2008) DK NO/LAY/ELT/00007
Elector® er et varemærke for Elancos udgave af spinosad.



Kontakt:
Elanco Animal Health
Lyskærvej 3 E, 2 t.v.
2730 Herlev
Tlf. 45266060

Salg/Distribution:
Vepidan LeverandørService
Fax: 70141660
Mail: ls@vepidan.dk

Elanco

Elector®



Elanco

Elector®