

## (DE) Netz aufbauen

### 1) Vorbereitung

Befreien Sie die geplante Zaunlinie von hohem Gras, Unkraut, Gestrüpp oder anderen Hindernissen.



### 2) Auspacken

Entfernen Sie die schwarzen Kordeln vom ausgepackten Netz und rollen Sie es auf, bis Sie die Pfähle als „ein Pack“ gesammelt anheben können. Der Start-Pfahl ist durch einen Barcode-Anhänger zu identifizieren.



### 3) Zaunlinie

Den Pfähle-Pack in einer Hand gehen Sie rückwärts und legen Sie einen Pfosten nach dem anderen aus. Entfalten Sie die gesamte Netzrolle. Legen Sie jeden Pfosten in der richtigen Reihenfolge entlang der gewünschten Zaunlinie.



### 4) Netz aufrichten

Treten Sie die Bodennägel der Pfähle nach und nach in den Boden, folgen Sie der Zaunlinie. Spannen Sie das Netz dabei dazwischen genau so fest, dass es gut steht. Wenn das Netz zu straff ist, kann es sich nicht an Geländeunebenheiten anpassen, ist es zu locker hängt es durch.



### 5) Start, Ende und Ecken

Um das Netz zu stabilisieren und noch besser aufzurichten, spannen Sie nun mit den mitgelieferten Schnüren und Heringen die Pfähle an Start und Ende sowie an den Ecken nach außen ab.

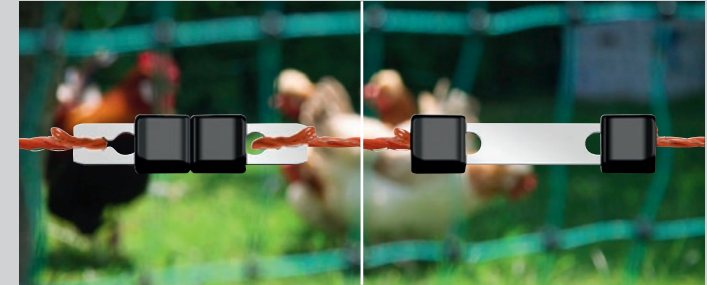


### 6) Ab-/Umbau

Entfernen Sie Anschlüsse und Abspannseile. Ziehen Sie die Pfähle aus dem Boden heraus und legen Sie das Netz flach auf den Boden. Sammeln Sie nach und nach die Pfosten wieder zu einem Pack zusammen, das Netz faltet sich dazwischen häftig ein. Legen Sie das gefaltete Netz auf den Boden und rollen Sie es in Richtung der Pfähle. Binden Sie die Rolle mit den Seilen fest zu einem Bündel zusammen.

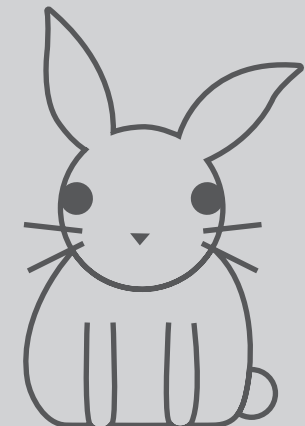
### 7) Netz-Reparatur

Ist das Netz punktuell gerissen, verbinden Sie die losen Enden des Leitermaterials einfach und werkzeuglos mit LitzClip®. Informationen und Reperatursets finden Sie unter <https://www.ako-agrar.com/de/litzclip> oder im Fachhandel.



### 8) Zu beachten!

Tiere, die das Netz als Barriere noch nicht kennen, haben ein erhöhtes Risiko, sich im Netz zu verfangen und sollten vor allem zu Beginn aufmerksam beaufsichtigt werden. Das Netz wird Tiere, die in Panik flüchten oder nicht ausreichend mit Futter und Wasser versorgt sind, nicht von Ausbruchversuchen abhalten. Wir raten Erwachsenen, kleine Kinder von Netzen fernzuhalten und sie nicht in der Nähe spielen zu lassen.



## (EN) Set up a net

### 1) Preparation

Clear the planned fenceline of tall grass, weeds, brush or other obstacles.



### 2) Unboxing

Remove the black cords from the unpacked net and roll it up until you can lift the stakes collected as „one pack“. The start post is to be identified by a bar-code tag.



### 3) Fenceline

Holding the pack of posts in one hand, walk backwards and place one post at a time. Unfold the entire roll of netting. Place each post in the correct order along the desired fenceline.



### 4) Raise the net

Drive the ground nails of the posts into the ground little by little, following the fence line. Tighten the netting in between just enough so that it stands well. If the net is too tight, it cannot adapt to uneven terrain; if it is too loose, it will hang down.



### 5) Start, Ends and Corners

To stabilise the net and make it even more solid, now tension the posts outwards at the start and end and at the corners using the cords and pegs provided.

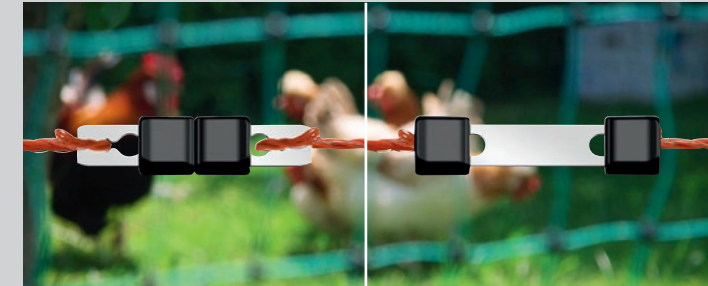


### 6) Dismantling/remodeling

Remove the connections and tensioning ropes. Pull the posts out of the ground and lay the net flat on the ground. Gradually gather the posts into a pack, folding the net in half in between. Lay the folded net on the ground and roll it towards the posts. Tie the roll tightly into a bundle with the ropes.

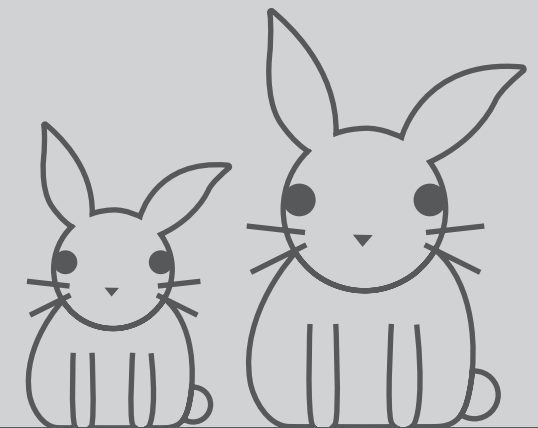
### 7) Netting Repair

If the net is torn in certain spots, simply connect the loose ends of the conductor material with LitzClip® without using any tools. Information and repair kits can be found at <https://www.ako-agrar.com/de/litzclip> or in specialist shops.



### 8) To be noted!

Animals that are not yet familiar with the net as a barrier have an increased risk of becoming entangled in the net and should be closely supervised, especially at the beginning. The net will not deter animals that flee in panic or are not adequately supplied with food and water from attempting to escape. We advise adults to keep small children away from nets and not to let them play near them.



## (FR) Installer le filet

### 1) Préparation

Débarrassez la ligne de clôture prévue des herbes hautes, des mauvaises herbes, des broussailles ou d'autres obstacles.



### 2) Déballage

Retirez les cordons noirs du filet déballé et enroulez-le jusqu'à ce que vous puissiez soulever les piquets rassemblés en „un seul paquet“. Le piquet de départ doit être identifié par une étiquette à code-barres.



### 3) Ligne de clôture

Le paquet de piquets dans une main, marchez à reculons et déployez un piquet à la fois. Déployez l'ensemble du rouleau de filet. Placez chaque piquet dans l'ordre dans le bon ordre le long de la ligne de piquets souhaitée ligne de clôture.



### 4) Relever le filet

Enfoncez les clous des piquets dans le sol au fur et à mesure que vous suivez la ligne de la clôture. Tendez le filet entre les deux de manière à ce qu'il soit bien stable. Si le filet est trop tendu, il ne peut pas s'adapter aux irrégularités du terrain ; s'il est trop lâche, il s'affaisse.



### 5) Début, fin et coins

Pour stabiliser le filet et le redresser encore mieux, tendez maintenant les piquets vers l'extérieur au début et à la fin ainsi que dans les coins à l'aide des ficelles et des piquets fournis.

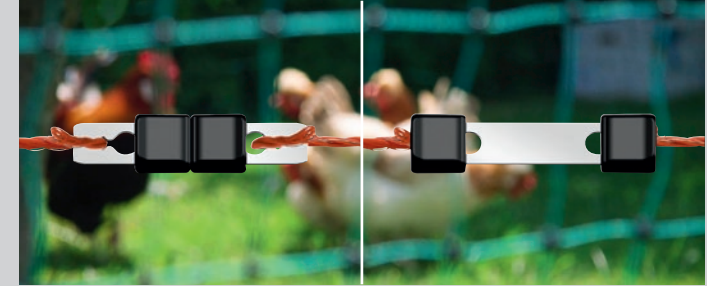


### 6) Démontage/reconstruction

Retirez les raccords et les haubans. Retirez les poteaux du sol et posez le filet à plat sur le sol. Rassemblez les poteaux au fur et à mesure pour former un paquet, le filet se replie par moitié entre eux. Posez le filet plié sur le sol et roulez-le en direction des poteaux. Attachez fermement le rouleau avec les cordes pour former un fagot.

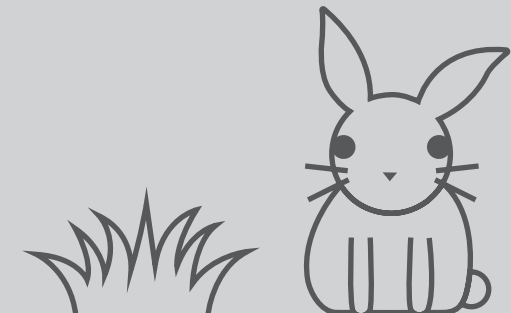
### 7) Réparation du filet

Si le filet est ponctuellement déchiré, reliez simplement et sans outil les extrémités détachées du matériau conducteur avec LitzClip®. Vous trouverez des informations et des kits de réparation sur le site <https://www.ako-agrar.com/de/litzclip> ou dans les magasins spécialisés.



### 8) A noter!

Les animaux qui ne connaissent pas encore le filet comme barrière ont un risque accru de se prendre dans le filet et doivent être surveillés attentivement, surtout au début. Le filet n'empêchera pas les animaux qui fuient en panique ou qui n'ont pas suffisamment de nourriture et d'eau de tenter de s'échapper. Nous conseillons aux adultes de tenir les jeunes enfants à l'écart des filets et de ne pas les laisser jouer à proximité.



## (IT) Installare la rete

### 1) Preparazione

Liberare la linea di recinzione prevista da erba alta, erbacce, sterpaglie o altri ostacoli.



### 2) Disimballaggio

Estrarre la rete dalla scatola o sacchetto: rimuovere le corde nere e srotolare la rete lasciando i pali raccolti insieme. Il palo di partenza è identificato dall'etichetta riportante il codice a barre.



### 3) Linea di recinzione

Impugnare in una mano il fascio di picchetti, camminare all'indietro e stendere un picchetto alla volta. Srotolare tutta la rete. Posizionare ogni picchetto nell'ordine corretto lungo la linea di recinzione desiderata.



### 4) Rete in posizione eretta

Infilare i chiodi dei picchetti nel terreno poco alla volta, seguendo la linea di recinzione. Tendete la rete in modo corretto tra un picchetto e l'altro: se la rete è troppo tirata, non può adattarsi ai terreni irregolari; se è troppo allentata, si affloscia.



### 5) Inizio, fine e angoli

Per stabilizzare la rete e renderla ancora più eretta, tendete ora i picchetti di inizio, fine ed angoli ,verso l'esterno, utilizzando le corde e i picchetti forniti.

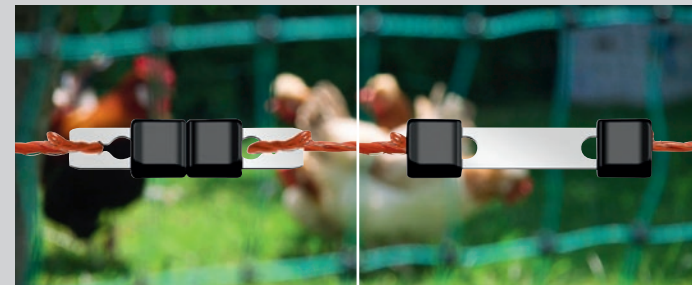


### 6) Smontaggio/conversione

Rimuovere i collegamenti e le funi portanti. Estrarre i pali dal terreno e appoggiare la rete a terra. Riunire gradualmente i pali in un pacchetto, piegando la rete a metà tra l'uno e l'altro. Stendere la rete piegata a terra e farla rotolare verso i pali. Legare saldamente il rotolo in un fascio con le corde.

### 7) Riparazione della rete

Se la rete è strappata in alcuni punti, collegare le estremità libere del materiale conduttore in modo semplice e senza attrezzi con LitzClip®. Informazioni e kit di riparazione sono disponibili sul sito <https://www.ako-agrar.com/de/litzclip> o nei negozi specializzati.



### 8) Da notare!

Gli animali che non hanno ancora familiarità con la rete come barriera hanno un rischio maggiore di rimanere impigliati nella rete e devono essere sorvegliati attentamente, soprattutto all'inizio. La rete non dissuade gli animali che fuggono in preda al panico o che non sono adeguatamente riforniti di cibo e acqua dal tentare la fuga. Si consiglia agli adulti di tenere i bambini piccoli lontani dalle reti e di non farli giocare vicino ad esse.

